

**PROAGRI**  
POUR VOUS. AUJOURD'HUI. ET DEMAIN



# LE COIN DU FONCIER AGRICOLE

**AGRICULTURES  
& TERRITOIRES**  
CHAMBRE D'AGRICULTURE  
ARDECHE

Référence de l'annonce 2024/01

## Parcelles de terre en vallée du Rhône.

**Mise en ligne le :** 15/01/2024

### Localisation du foncier :

Commune de Soyons.

### Surface des parcelles à reprendre :

12 parcelles d'une surface totale de 2.1808 ha en 4 tènements.

### Nature de cultures :

Terre à mettre en culture.

### Bâtiment à reprendre :

Sans bâtiment.

### Mode de mise à disposition proposé :

Propriété de la Communauté de communes Rhône Crussol (CCRC)  
A reprendre en commodat en 2024 avant location par bail les années suivantes.

### Date de disponibilité :

Janvier 2024.

### Observations :

Terrains dans la plaine de Soyons en bordure du Rhône.  
Parcelles desservies par un réseau d'irrigation avec bornes de branchement (voir plan).

Si cette offre vous intéresse, prendre contact avec la Chambre d'agriculture,  
en précisant la référence de l'annonce

Denis Jammes ou Corinne Conte - 04 75 20 28 30 – 06 75 15 00 66  
denis.jammes@ardeche.chambagri.fr

Plan :

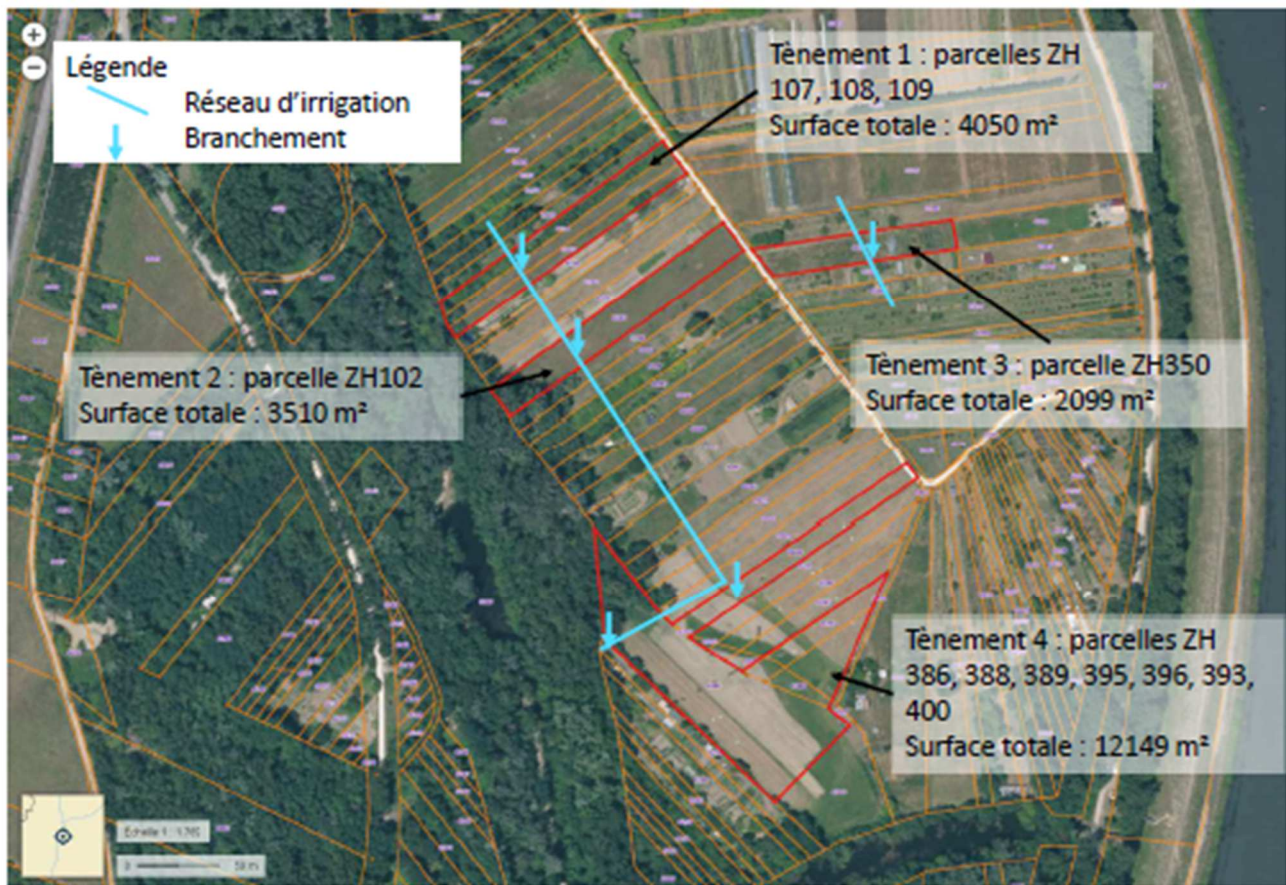


Photo :



Si cette offre vous intéresse, prendre contact avec la Chambre d'agriculture,  
en précisant la référence de l'annonce

Denis Jammes ou Corinne Conte - 04 75 20 28 30 – 06 75 15 00 66  
[denis.jammes@ardeche.chambagri.fr](mailto:denis.jammes@ardeche.chambagri.fr)