

L'ESSENTIEL

1- La consommation d'Espaces Naturels Agricoles et Forestiers* augmente en Ardèche ces dernières années, contrairement à la tendance nationale.

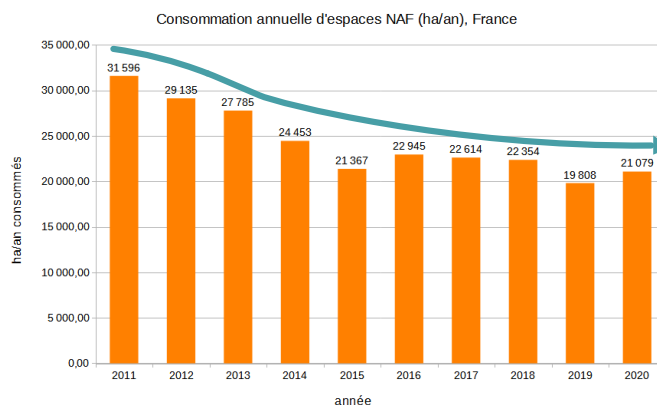
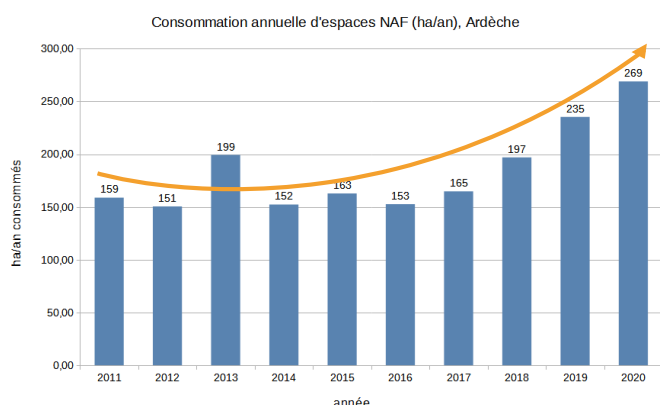
2- La part consommée pour l'habitat est significativement plus élevée en Ardèche qu'aux niveaux régional et national.

3- La consommation d'espaces se concentre sur les territoires démographiquement et économiquement les plus dynamiques : principales agglomérations, vallée du Rhône, zones touristiques du Sud.

Il est donc urgent d'inverser rapidement la tendance et d'optimiser l'usage du foncier afin de préserver notre potentiel agricole, le maintien de la biodiversité, et la qualité de nos paysages.

Une consommation d'espaces qui ne cesse d'augmenter

**+ 18% par an
 depuis 2017**



...contrairement à la tendance nationale

En Ardèche, après une période de stabilité relative entre 2012 et 2016, la consommation d'espaces s'accélère depuis 2017. En France métropolitaine depuis 2016, la consommation d'espaces a cessé de baisser pour se stabiliser autour d'une valeur moyenne de 21 700 ha/an.

**269 ha
 consommés
 en 2020**

**1842 ha consommés sur
 la période 2011-2020**

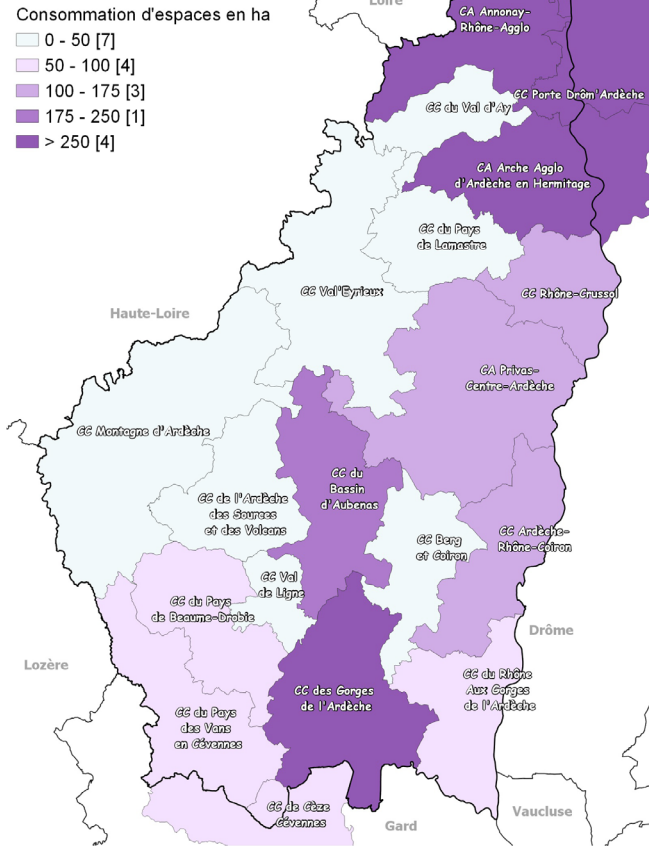
**1 306 m²
 consommés
 par nouvel habitant
 en Ardèche**



**L'équivalent de 5,5 exploitations agricoles ou 263 terrains de football
 consommés chaque année en Ardèche depuis 2011**

(*) Définition : la mesure de la consommation d'espaces naturels, agricoles et forestiers (ENAF) renvoie au changement d'usage de l'espace, considéré à l'échelle d'une parcelle.

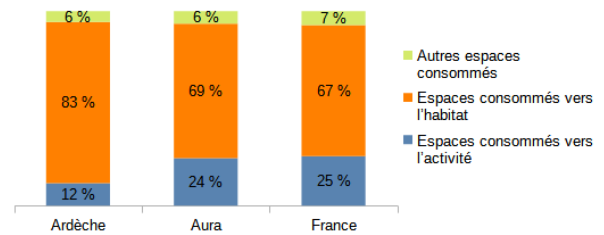
Consommation d'espaces par EPCI sur la période 2011-2020



➤ La consommation d'espaces est particulièrement marquée le long du couloir rhodanien, autour des villes d'Annonay et d'Aubenas et dans le sud du département. Dans une moindre mesure, elle est également concentrée le long de la vallée du Doux et dans la plaine de Chomérac.

➤ Sur la période étudiée, **5 EPCI** concentrent **55 %** de la consommation d'espaces : Communautés d'Agglomération du Bassin d'Annonay et Arche Agglo, Communautés de communes des Gorges de l'Ardèche, Porte de DrômArdèche et du Bassin d'Aubenas.

Une consommation d'espaces largement dominée par l'habitat



Sur la période **2011-2020**, la part de la consommation d'espaces liée à **l'habitat** est nettement supérieure à celle constatée au niveau régional (**69%**) ou national (**67%**).



Les meilleures terres agricoles sous pression en Ardèche

Pression foncière sur les terres arables, situées en plaines les plus propices à l'exploitation agricole, et réservoirs des ressources alimentaires de demain.



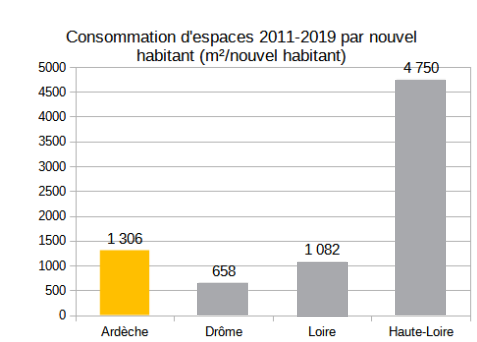
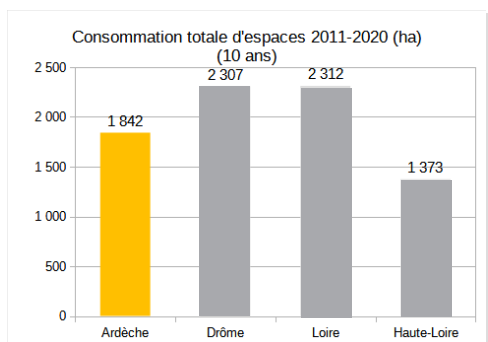
Malgré les améliorations apportées par la planification urbaine et rurale, la consommation de ces espaces s'accroît y compris dans les territoires où la population et les emplois n'augmentent pas.

4%

de terres arables sur le territoire ardéchois contre une moyenne de 30 % sur le territoire national.

Priver les exploitations agricoles de leurs meilleures terres risque de compromettre leur équilibre global

Et chez nos voisins ?



➤ Le département de l'Ardèche consomme moins d'espaces que la Drôme, mais avec une efficacité deux fois moindre.

Comment adapter le modèle ardéchois de développement

Combiner qualité de vie, densité et préservation de l'identité du territoire, un défi atteignable !

L'objectif : viser la sobriété foncière, favoriser les usages et la qualité de vie en s'appuyant sur les atouts du milieu rural (paysages façonnés par l'agriculture, les milieux naturels ou le patrimoine...).

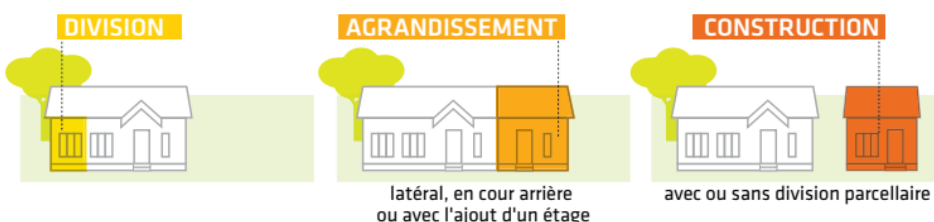
L'idée n'est pas de renoncer à la maison ni aux espaces extérieurs privés, qui répondent aux attentes des habitants, mais de concevoir des projets de qualité qui répondent à cet enjeu.

>> Comment adapter le modèle ardéchois de développement ?

Viser la **densification douce** : sans consommer trop d'espace, il est possible d'optimiser la taille des parcelles et de concevoir une offre nouvelle de logements qui offrent des espaces extérieurs de qualité tout en répondant au besoin d'intimité.

>> Le tissu urbain existant constitue le principal gisement de foncier à valoriser

Il doit être mobilisé en priorité, progressivement et de façon adaptée, sans pour autant changer la physionomie des secteurs concernés, par :

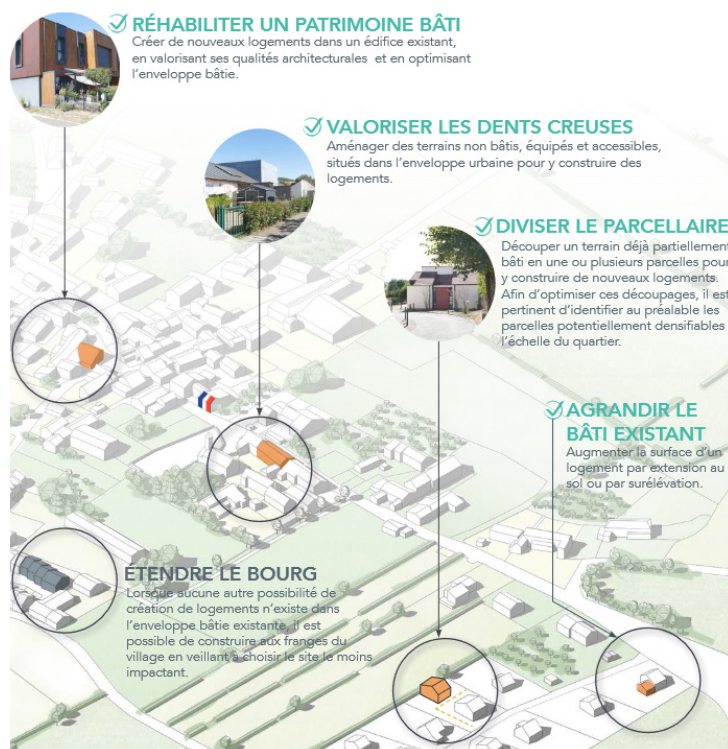


- la reconquête et la réhabilitation du patrimoine bâti (remobilisation des logements vacants, reconversion de friches...),
- l'évolution ou l'agrandissement du bâti existant (extension, rehausse...),
- la division parcellaire,
- la valorisation des dents creuses.

>> Quels sont les atouts d'un développement plus compact et ancré dans les centralités ?

Ce mode de développement contribue à :

- dynamiser les centralités et accroître le vivre ensemble,
- renforcer la qualité de vie des habitants (proximité des commerces et équipements),
- diversifier l'offre nouvelle de logements pour mieux répondre aux parcours résidentiels et aux évolutions socio-démographiques : vieillissement de la population, diminution de la taille des ménages.
- diminuer les temps et les coûts de transport, faciliter les liaisons douces.
- réduire les coûts pour la collectivité (entretien, réseaux...),
- réduire l'empreinte carbone des développements urbains et lutter contre la précarité énergétique,
- préserver les espaces agricoles et la biodiversité.



Les clés de conception d'un habitat dense qualitatif :

- >> concevoir en fonction du contexte : spécificités géographiques (reliefs, vues), orientation, caractéristiques du paysage, gestion douce des limites et des transitions,
- >> travailler la qualité architecturale, la diversité des formes, les implantations, les relations avec les espaces publics et privés,
- >> prévoir des espaces privés (balcons, terrasses), gérer les vues, ménager l'intimité des habitants,
- >> donner de la place au végétal,
- >> prévoir des espaces de rencontres, des espaces publics, organiser le stationnement.

Les opérations denses : une réalité déjà ancrée en Ardèche qui répond à de nombreux enjeux des territoires

Concilier densité et intégration urbaine et paysagère



Contribuer à la reconversion d'une friche



Ménager les espaces privatifs dans toutes les armatures



Diversifier les formes et les fonctions

